


Management-System Handbuch	VA = Verfahrensweisung	
	✓ AA = Arbeitsweisung	
	FB = Formblatt	
	PA = Prüfanweisung	
Titel: Rohreinziehmaschine		Nr.: HACA 4.2-AA-06
1. Zweck / Ziel:		
Rohrdurchmesser verjüngen (steckbar)		
2. Geltungsbereich:		
Einrichten und Bedienen der Anlage im Bereich Metallfertigung		



3.1 Einrichten

Vor der Inbetriebnahme oder bei Schichtbeginn prüfen:

- Werkzeug in Maschine überprüfen auf Durchmesser des einzuziehenden Materials (Übereinstimmung WZ mit Material)
- Schmierung vorhanden (Achtung: nicht zu viel, ansonsten Gefahr von Verunreinigungen)

3.2 Bedienen

- Rohre auf Wagen ablegen
 - 2 Rohre an Maschine ablegen
 - Voreinziehen (links) und Fertigeinziehen (rechts)
 - Eingezogene Rohre ablegen (Qualität i.O., sauber)
- zum nächsten Arbeitsplatz (z. B. Roboter oder Transportwagen mit Kennzeichnung)
- Auf Ordnung und Sauberkeit am Arbeitsplatz achten

3.3 Prüfen

Erststückprüfung:

1 Teil aus erstem Fertigeinziehen der Schicht auf Durchmesser prüfen (Schablone)

Fortlaufend:

AA Werker – Selbstprüfung

3.4 Instandhaltung und Wartung

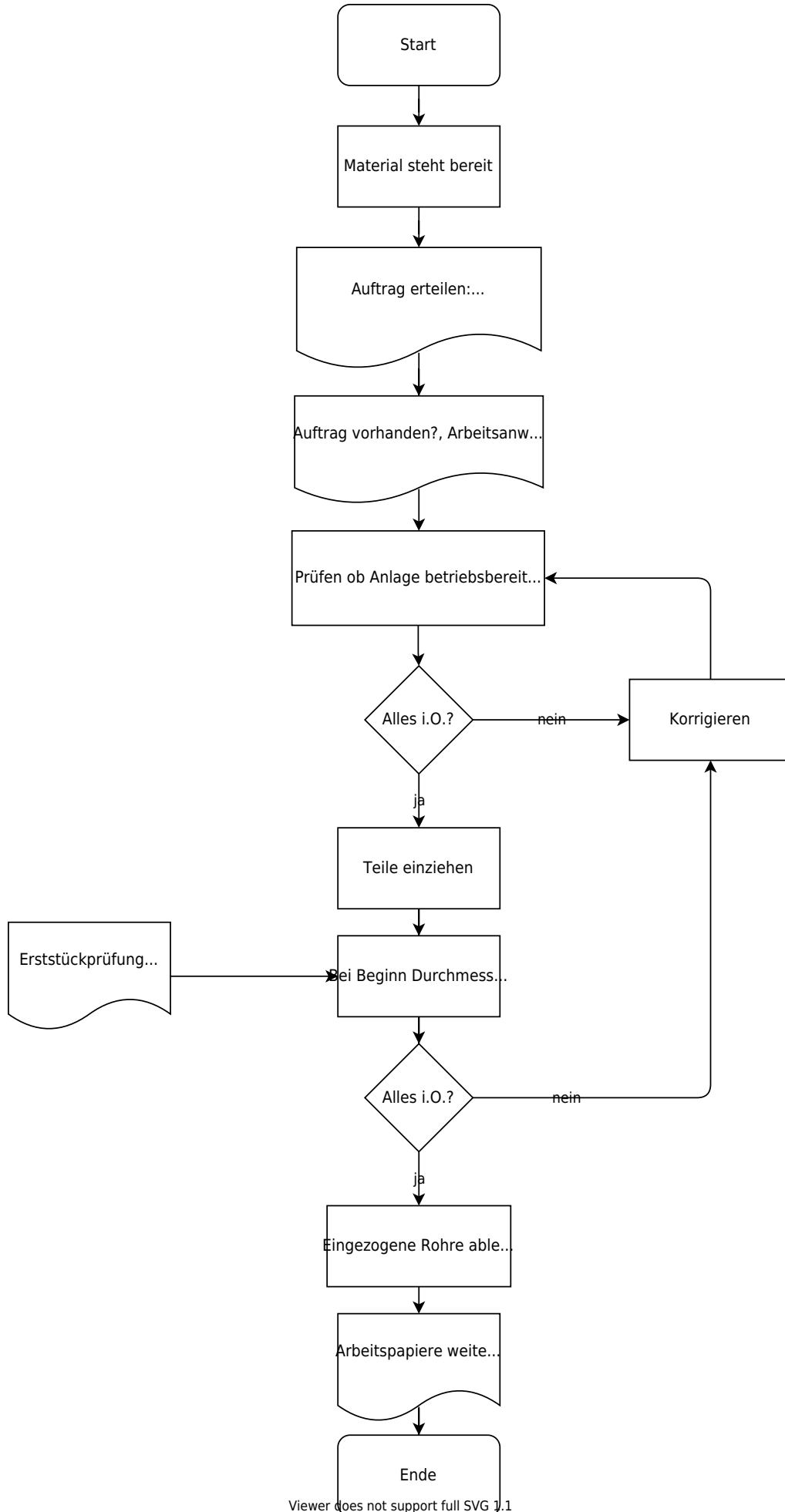
Nach Verfahrensweisung „Wartung“

Mindestwartungsintervall (Durchführung ist in Checkliste Wartung zu dokumentieren)

4. Mitgeltende Dokumente und Unterlagen:

Bedienungsanleitung der Anlage
Arbeitsschutzvorschriften
Wartungsplan
Formblatt Checkliste Wartung
VA Wartung
AA Werker Selbstprüfung

5. Ablauf:



Viewer does not support full SVG 1.1



Freigabe:

Freigabe:	
Erstellt:	Freigegeben
Name: <input checked="" type="checkbox"/> [✓ noll, 2022-07-12]-Freigabe-offen	Name: <input checked="" type="checkbox"/> [✓ helwig, 2022-09-09]-Freigabe-offen
Datum:	Datum:

From: <https://www.test-it.gdl-solutions.de/> -

Permanent link: <https://www.test-it.gdl-solutions.de/doku.php/haca:fachbereiche:qualitaetssicherung:handbuch:arbeitsanweisungen:4.2-aa-06>

Last update: **2025/08/28 12:40**

