
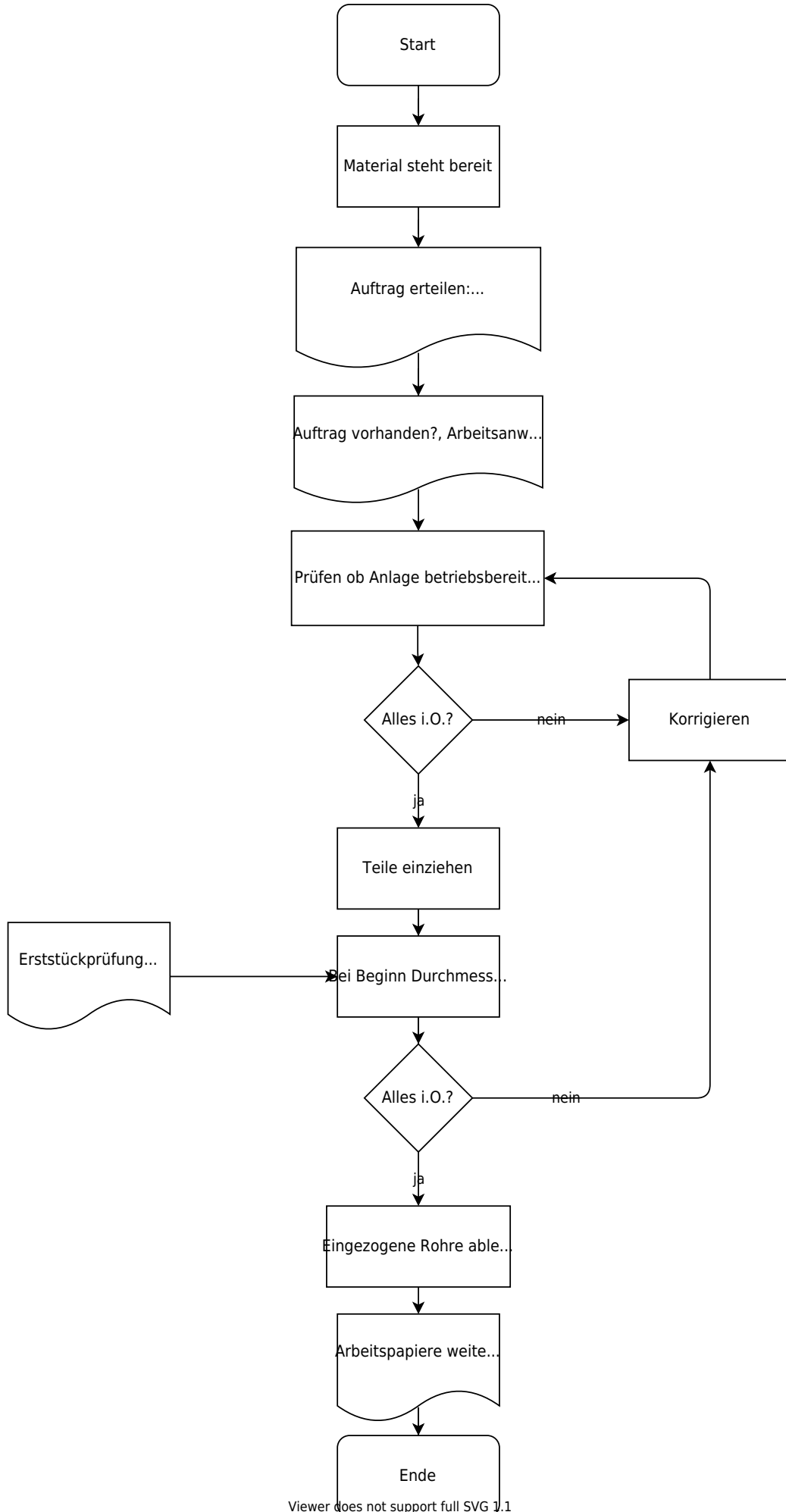


Management-System Handbuch	VA = Verfahrensweisung	
	✓ AA = Arbeitsweisung	
	FB = Formblatt	
	PA = Prüfanweisung	
Titel: Rohreinziehmaschine		Nr.: HACA 4.2-AA-06
1. Zweck / Ziel:		
Rohrdurchmesser verjüngen (steckbar)		
2. Geltungsbereich:		
Einrichten und Bedienen der Anlage im Bereich Metallfertigung		
3. Beschreibung der Inhalte:		
3.1 Einrichten Vor der Inbetriebnahme oder bei Schichtbeginn prüfen: - Werkzeug in Maschine überprüfen auf Durchmesser des einzuziehenden Materials (Übereinstimmung WZ mit Material) - Schmierung vorhanden (Achtung: nicht zu viel, ansonsten Gefahr von Verunreinigungen) 3.2 Bedienen - Rohre auf Wagen ablegen - 2 Rohre an Maschine ablegen - Voreinziehen (links) und Fertigeinziehen (rechts) - Eingezogene Rohre ablegen (Qualität i.O., sauber) zum nächsten Arbeitsplatz (z. B. Roboter oder Transportwagen mit Kennzeichnung) - Auf Ordnung und Sauberkeit am Arbeitsplatz achten 3.3 Prüfen Erststückprüfung: 1 Teil aus erstem Fertigeinziehen der Schicht auf Durchmesser prüfen (Schablone) Fortlaufend: AA Werker – Selbstprüfung 3.4 Instandhaltung und Wartung Nach Verfahrensweisung „Wartung“ Mindestwartungsintervall (Durchführung ist in Checkliste Wartung zu dokumentieren)		
4. Mitgeltende Dokumente und Unterlagen:		
Bedienungsanleitung der Anlage Arbeitsschutzvorschriften Wartungsplan Formblatt Checkliste Wartung VA Wartung AA Werker Selbstprüfung		
5. Ablauf:		



Viewer does not support full SVG 1.1

Freigabe:	
Erstellt:	Freigegeben
Name: <input type="checkbox"/> Freigabe offen	Name: <input type="checkbox"/> Freigabe offen
Datum:	Datum:

From:
<https://www.test-it.gdl-solutions.de/> -

Permanent link:
<https://www.test-it.gdl-solutions.de/doku.php/haca:fachbereiche:qualitaetsicherung:handbuch:arbeitsanweisungen:4.2-aa-06?rev=1637663411>

Last update: **2025/08/28 12:40**

