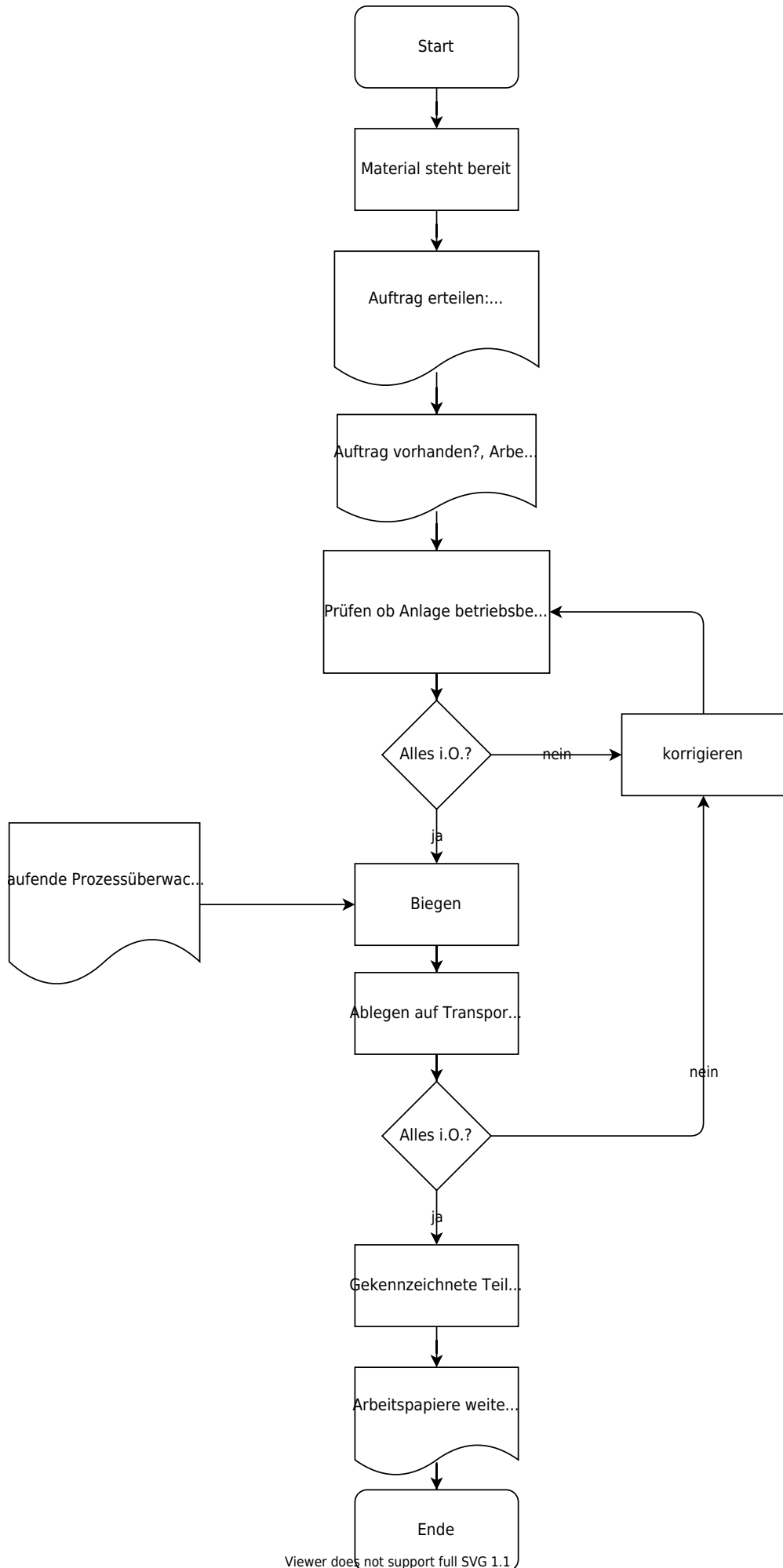


Management-System Handbuch	VA = Verfahrensanweisung	
	✓ AA = Arbeitsanweisung	
	FB = Formblatt	
	PA = Prüfanweisung	
<b>Titel: Schleifen und Bürsten</b>		Nr.: HACA 4.2-AA-07
<b>1. Zweck / Ziel:</b>		
Entgraten von Leiterteilen		
<b>2. Geltungsbereich:</b>		
Einrichten und Bedienen der Anlage im Bereich Metallfertigung		
<b>3. Beschreibung der Inhalte:</b>		
3.1 Einrichten Vor der Inbetriebnahme oder bei Schichtbeginn prüfen: - Auflagen für Bauteile / Leiterteile nahe genug an Schleif bzw. - Bürstkörper - Schleif bzw. - Bürstkörper visuell prüfen (keine Risse oder sonstigen Schäden) - Schutzabschirmung vorhanden und richtig einstellen, Schutzbrille tragen 3.2 Bedienen - Abgelängte Teile an Schnittfläche an Maschine entgraten - Entgratete Teile auf Transportgestell ablegen - Auf Ordnung und Sauberkeit am Arbeitsplatz achten 3.3 Prüfen laufende Überwachung: Teile müssen gratfrei sein Fortlaufend: AA Werker - Selbstprüfung 3.4 Instandhaltung und Wartung Nach Verfahrensanweisung „Wartung“ Mindestwartungsintervall ..... (Durchführung ist in Checkliste Wartung zu dokumentieren)		
<b>4. Mitgeltende Dokumente und Unterlagen:</b>		
Bedienungsanleitung der Anlage Arbeitsschutzvorschriften Wartungsplan Formblatt Checkliste Wartung VA Wartung AA Werker Selbstprüfung		
<b>5. Ablauf:</b>		





Viewer does not support full SVG 1.1

<b>Freigabe:</b>	
Erstellt:	Freigegeben
Name: <input type="checkbox"/> Freigabe offen	Name: <input type="checkbox"/> Freigabe offen
Datum:	Datum:

From:  
<https://www.test-it.gdl-solutions.de/> -

Permanent link:  
<https://www.test-it.gdl-solutions.de/doku.php/haca:fachbereiche:qualitaetsicherung:handbuch:arbeitsanweisungen:4.2-aa-07?rev=1637664052>

Last update: **2025/08/28 12:40**

