


Management-System Handbuch	VA = Verfahrensanweisung	
	✓ AA = Arbeitsanweisung	
	FB = Formblatt	
	PA = Prüfanweisung	
Titel: Schleifen und Bürsten		Nr.: HACA 4.2-AA-07



1. Zweck / Ziel:
Entgraten von Leiterteilen
2. Geltungsbereich:
Einrichten und Bedienen der Anlage im Bereich Metallfertigung
3. Beschreibung der Inhalte:

3.1 Einrichten

Vor der Inbetriebnahme oder bei Schichtbeginn prüfen:

- Auflagen für Bauteile / Leiterteile nahe genug an Schleif bzw. - Bürstkörper
- Schleif bzw. - Bürstkörper visuell prüfen (keine Risse oder sonstigen Schäden)
- Schutzabschirmung vorhanden und richtig einstellen, Schutzbrille tragen

3.2 Bedienen

- Abgelängte Teile an Schnittfläche an Maschine entgraten
- Entgratete Teile auf Transportgestell ablegen
- Auf Ordnung und Sauberkeit am Arbeitsplatz achten

3.3 Prüfen

laufende Überwachung:

Teile müssen gratfrei sein

Fortlaufend:

AA Werker - Selbstprüfung

3.4 Instandhaltung und Wartung

Nach Verfahrensanweisung „Wartung“

Mindestwartungsintervall (Durchführung ist in Checkliste Wartung zu dokumentieren)

4. Mitgeltende Dokumente und Unterlagen:

Bedienungsanleitung der Anlage

Arbeitsschutzvorschriften

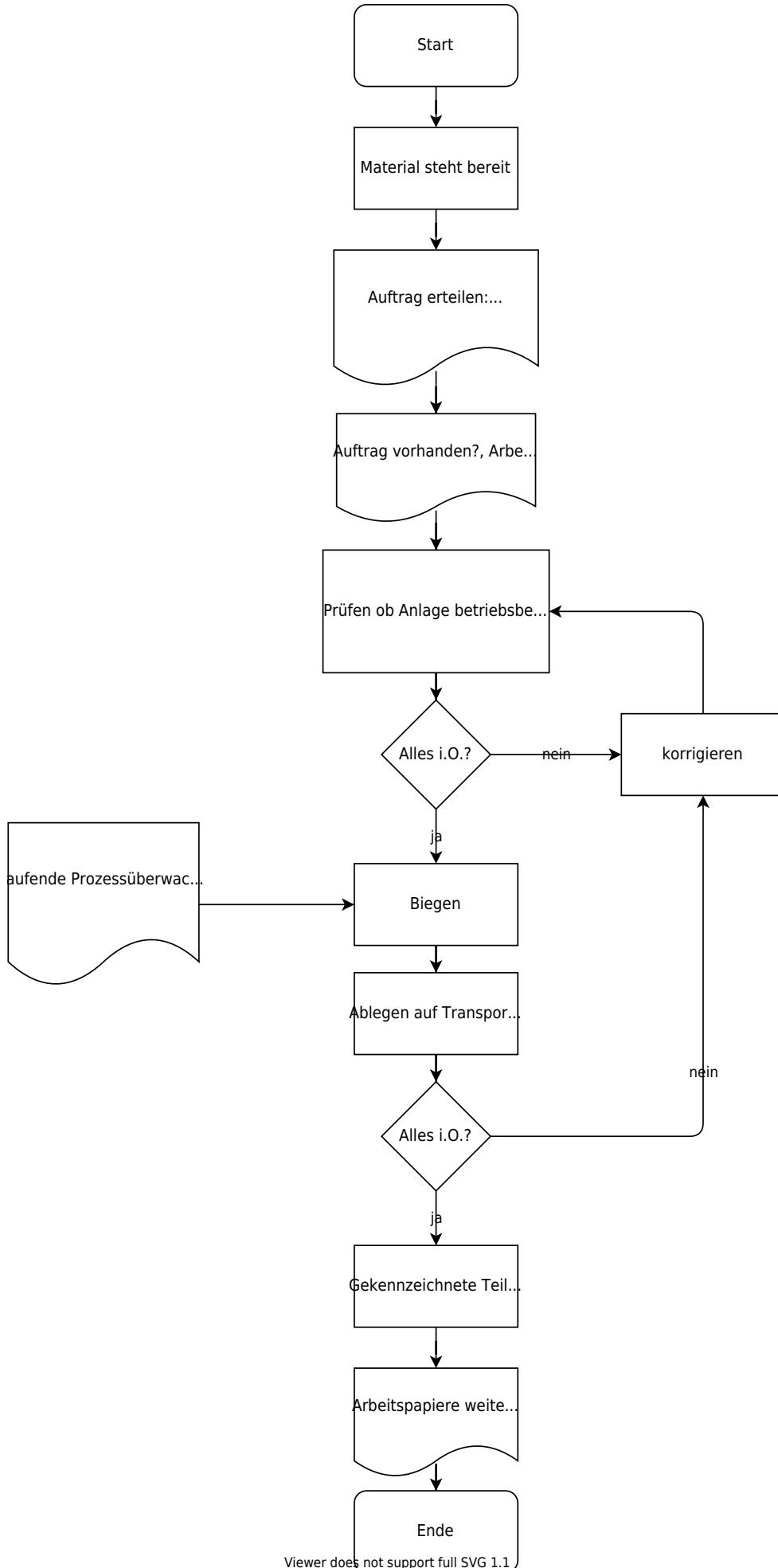
Wartungsplan

Formblatt Checkliste Wartung

VA Wartung

AA Werker Selbstprüfung

5. Ablauf:



Viewer does not support full SVG 1.1

Freigabe:	
Erstellt:	Freigegeben
Name: <input checked="" type="checkbox"/> [✓ noll, 2022-07-12]-Freigabe offen	Name: <input checked="" type="checkbox"/> [✓ helwig, 2022-07-15]-Freigabe offen
Datum:	Datum:

From:
<https://www.test-it.gdl-solutions.de/> -

Permanent link:
<https://www.test-it.gdl-solutions.de/doku.php/haca:fachbereiche:qualitaetsicherung:handbuch:arbeitsanweisungen:4.2-aa-07?rev=1661853598>

Last update: 2025/08/28 12:40

