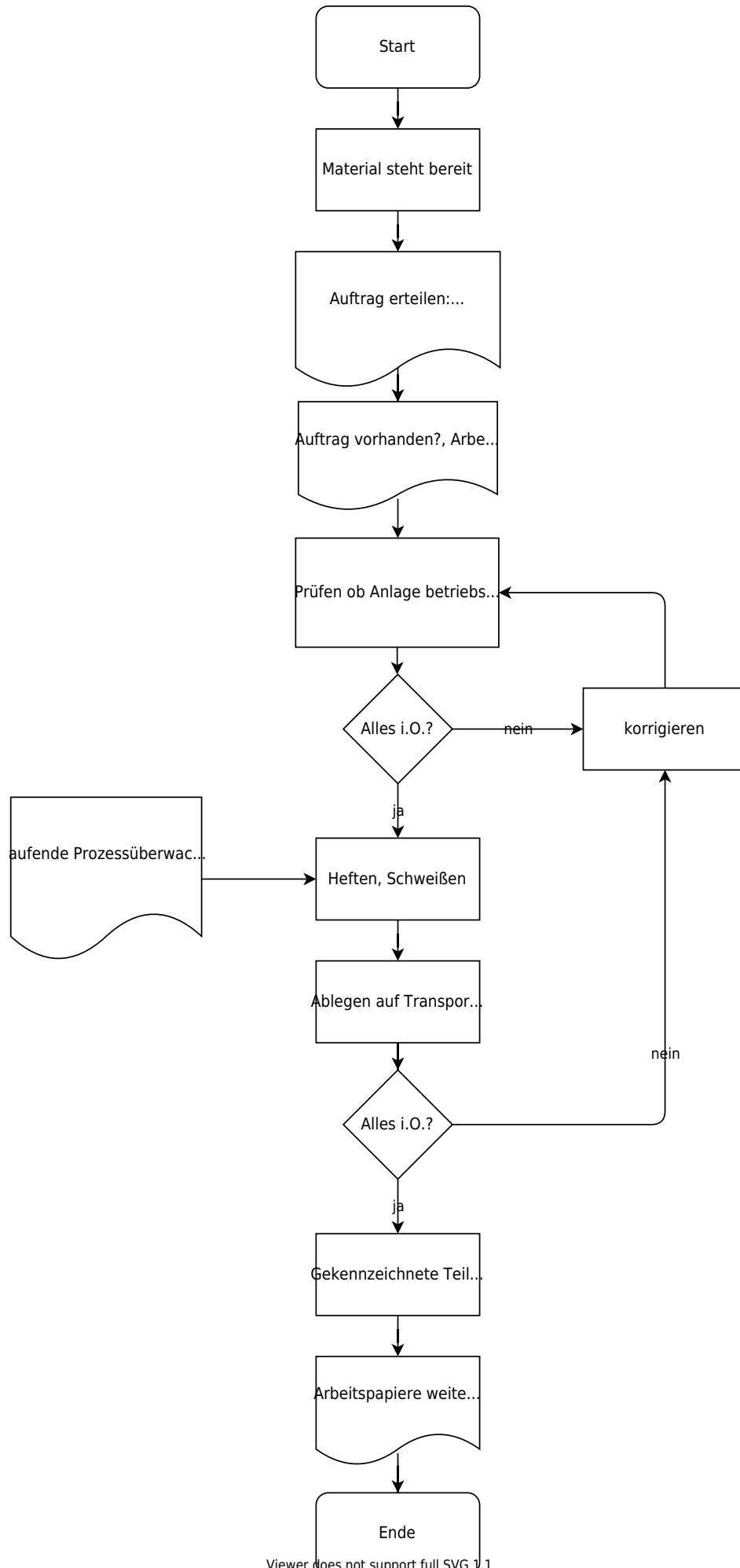


Management- System Handbuch	VA = Verfahrensanweisung	
	✓ AA = Arbeitsanweisung	
	FB = Formblatt	
	PA = Prüfanweisung	
Titel: Schutzgasschweißen MIG / MAG		Nr.: HACA 4.2-AA-09
1. Zweck / Ziel:		
Manuelles Schweißen von Stahl, Alu und VA um eine einwandfreie Schweißverbindung zu erzielen.		
2. Geltungsbereich:		
Handarbeitsplätze in der Metallfertigung		
3. Beschreibung der Inhalte:		
<p>3.1 Einrichten / Rüsten Vor der Inbetriebnahme oder bei Schichtbeginn prüfen:</p> <ul style="list-style-type: none"> - Einrichten / Rüsten nach Zeichnung - Materialbereitstellung - Persönliche Schutzausrüstung - Transportgestell bereitstellen - Bereitstellen der Prüflehre, wenn erforderlich – siehe Arbeitsplan <p>3.2 Bedienen</p> <ul style="list-style-type: none"> - Material einlegen - Spannen - Heften und schweißen - Bei Bedarf Schweißstelle „reinigen“ – siehe Arbeitsplan - Geschweißtes Teil in Transportbehälter ablegen <p>3.3 Prüfen laufende Überwachung: visuelle Begutachtung der Schweißnähte nach Zeichnung (keine Poren; spritzerarm...) Teile überprüfen mit Prüflehre laut Arbeitsplan</p> <p>3.4 Instandhaltung und Wartung Überprüfung Kühlwasser Schlauchpaket: Ummantelung auf Rissfreiheit prüfen; Stecker in Ordnung ?; Seele, Düsen, Pistole in Ordnung ? Massekabel in Ordnung ?, elektrische Anschlüsse ohne Schäden Nach Verfahrensanweisung „Wartung“ Mindestwartungsintervall (Durchführung ist in Checkliste Wartung zu dokumentieren)</p>		
4. Mitgeltende Dokumente und Unterlagen:		
Bedienungsanleitung der Anlage Arbeitsschutzvorschriften Formblatt Checkliste Wartung VA Wartung AA Werker Selbstprüfung		
5. Ablauf:		



Viewer does not support full SVG 1.1

Freigabe:	
Erstellt:	Freigegeben
Name: <input type="checkbox"/> Freigabe offen	Name: <input type="checkbox"/> Freigabe offen
Datum:	Datum:

From:
<https://www.test-it.gdl-solutions.de/> -

Permanent link:
<https://www.test-it.gdl-solutions.de/doku.php/haca:fachbereiche:qualitaetssicherung:handbuch:arbeitsanweisungen:4.2-aa-09?rev=1637665627>

Last update: 2025/08/28 12:40

