
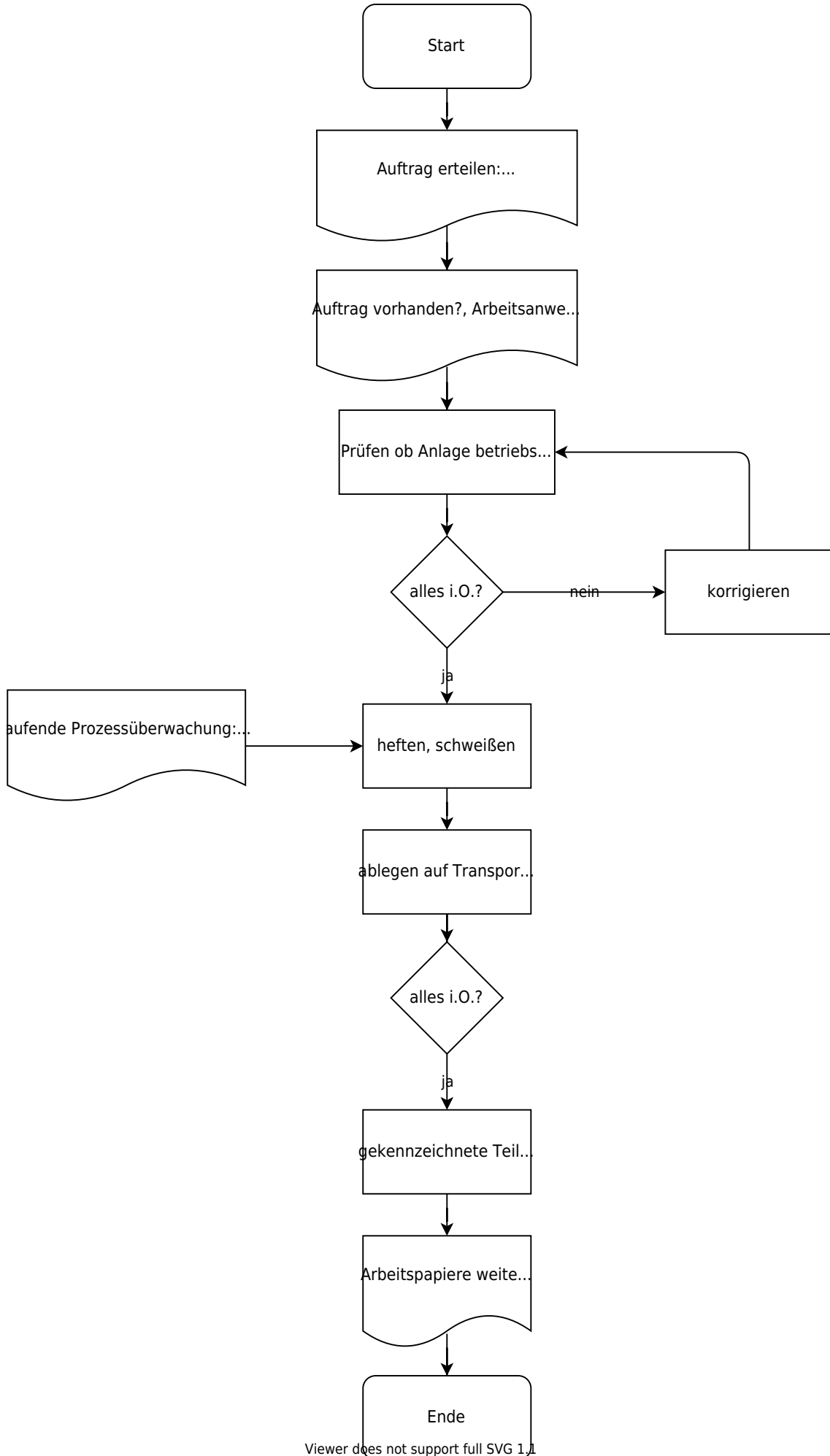


Management-System Handbuch	VA = Verfahrensanweisung	
	✓ AA = Arbeitsanweisung	
	FB = Formblatt	
	PA = Prüfanweisung	
<b>Titel: Holm Stanzanlage, Fa. Thielicke</b>		Nr.: HACA 4.2-AA-42
<b>1. Zweck / Ziel:</b> Lochen von Holmprofilen für gebördelte / (genietet) GFK Leitern		
<b>2. Geltungsbereich:</b> Einrichten und Bedienen der Holm Stanzanlage in der GFK Fertigung		
<b>3. Beschreibung der Inhalte:</b>		
3.1 Einrichten  Vor der Inbetriebnahme oder bei Schichtbeginn prüfen: <ul style="list-style-type: none"> <li>• Bereitstellen Ladehilfsmittel</li> <li>• Vorhandensein aller zu verarbeitenden Teile</li> <li>• Stanzanlage gem. Einstellplan eingerichtet</li> <li>• Absaugung eingeschaltet</li> </ul>		
3.2 Bedienen  <ul style="list-style-type: none"> <li>• Holme gemäß Arbeitspapiere lochen</li> <li>• Nach Bearbeiten mit LH / RH kennzeichnen und paarweise auf Ladehilfsmittel ablegen</li> <li>• Nach Bearbeitung in Zwischenlager einlagern</li> <li>• Auf Ordnung und Sauberkeit am Arbeitsplatz achten</li> </ul>		
3.3 Prüfen  Erststückprüfung: <ul style="list-style-type: none"> <li>• 1 Paar Holme pro Größe auf Maßhaltigkeit prüfen</li> <li>• Lochbilder sauber ausgestanzt</li> <li>• Keine Risse im Profilblech</li> </ul> Laufende Prüfung: <ul style="list-style-type: none"> <li>• visuelle Begutachtung der Lochbilder</li> <li>• AA Werker - Selbstprüfung</li> </ul>		
3.4 Instandhaltung und Wartung Wartung gemäß Vorgaben des Herstellers Batterie zur Datensicherung (1x/ Jahr - (November) austauschen) durch den ME / MA Auf Ordnung und Sauberkeit achten Nach Verfahrensanweisung „Wartung“ Mindestwartungsintervall ..... (Durchführung ist in Checkliste Wartung zu dokumentieren)		
<b>4. Mitgeltende Dokumente und Unterlagen:</b>		
Arbeitsschutzvorschriften AA „Werker Selbstprüfung“ Einstellplan Formblatt Checkliste Wartung VA Wartung		





Viewer does not support full SVG 1.1

<b>Freigabe:</b>	
Erstellt:	Freigegeben
Name: <input type="checkbox"/> Freigabe offen	Name: <input type="checkbox"/> Freigabe offen
Datum:	Datum:

From:  
<https://www.test-it.gdl-solutions.de/> -

Permanent link:  
<https://www.test-it.gdl-solutions.de/doku.php/haca:fachbereiche:qualitaetsicherung:handbuch:arbeitsanweisungen:4.2-aa-42?rev=1637832310>

Last update: **2025/08/28 12:40**

