


Management-System Handbuch	VA = Verfahrensanweisung	
	✓ AA = Arbeitsanweisung	
	FB = Formblatt	
	PA = Prüfanweisung	
Titel: WIG Schweißen AL VA		Nr.: HACA 4.2-AA-60

1. Zweck / Ziel:

Manuelles Schweißen von Aluminium und VA um eine einwandfreie Schweißverbindung zu erzielen.

2. Geltungsbereich:

Handarbeitsplätze in der Metallfertigung

3. Beschreibung der Inhalte:

3.1 Einrichten / Rüsten
 Vor der Inbetriebnahme oder bei Schichtbeginn prüfen:
 • Einrichten / Rüsten nach Zeichnung
 • Materialbereitstellung
 • Persönliche Schutzausrüstung
 • Transportgestell bereitstellen
 • Bereitstellen der Prüflehre, wenn erforderlich - siehe Arbeitsplan

3.2 Bedienen
 • Material einlegen
 • Spannen
 • Heften und schweißen
 • Bei Bedarf Schweißstelle „reinigen“ - siehe Arbeitsplan
 • Geschweißtes Teil in Transportbehälter ablegen

3.3 Prüfen
 laufende Überwachung: visuelle Begutachtung der Schweißnähte nach Zeichnung
 Teile überprüfen mit Prüflehre laut Arbeitsplan
 AA Werker - Selbstprüfung

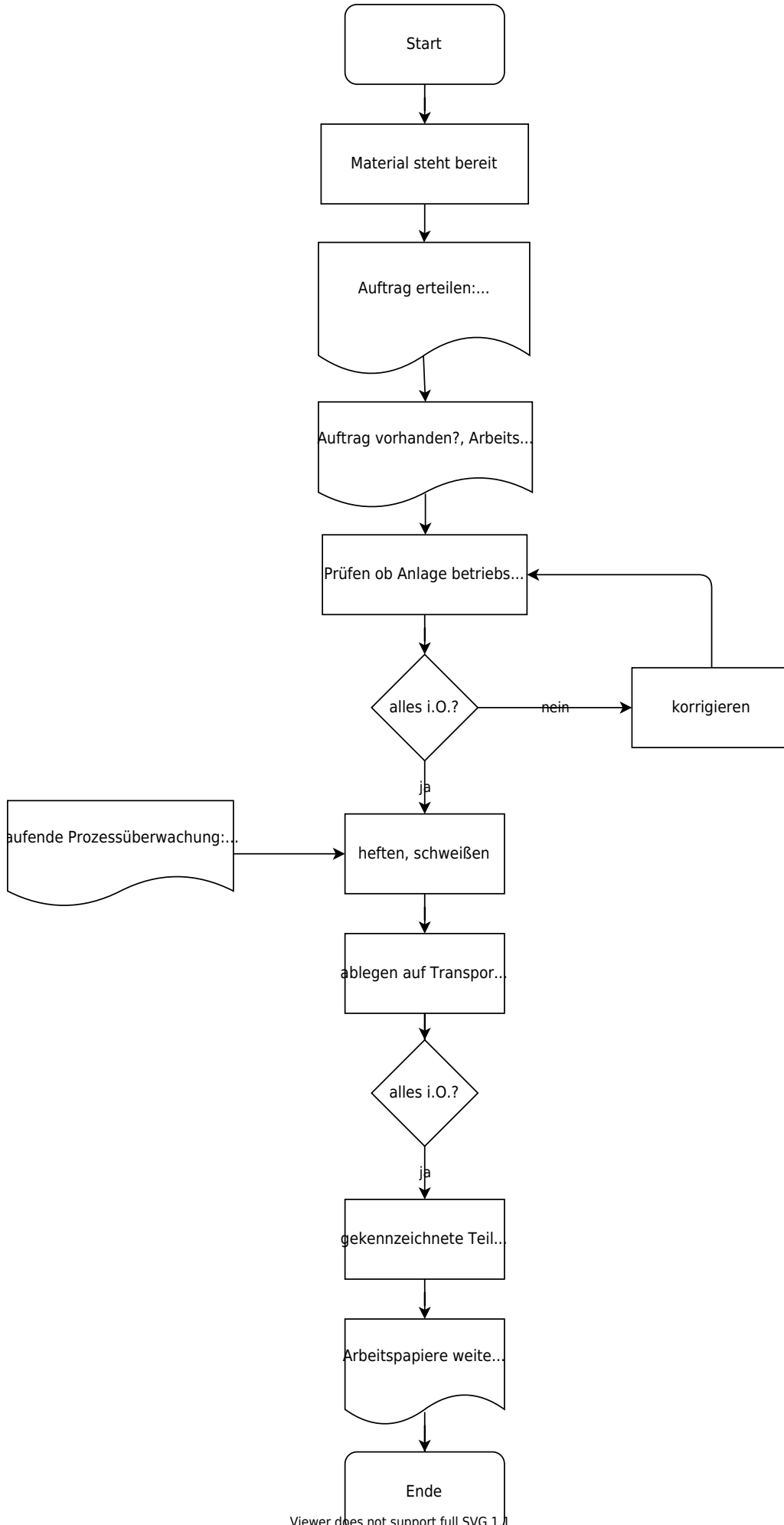
3.4 Instandhaltung und Wartung
 Überprüfung Kühlwasser
 Schlauchpaket: Ummantelung auf Rissfreiheit prüfen;
 Stecker in Ordnung ?; Düsen, Pistole in Ordnung ?
 Massekabel in Ordnung ?, elektrische Anschlüsse ohne Schäden

Nach Verfahrensanweisung „Wartung“
 Mindestwartungsintervall (Durchführung ist in Checkliste Wartung zu dokumentieren)

4. Mitgeltende Dokumente und Unterlagen:

Bedienungsanleitung der Anlage
 Arbeitsschutzvorschriften
 Schweißerprüfung
 Formblatt Checkliste Wartung
 VA Wartung
 AA Werker Selbstprüfung

5. Ablauf



Viewer does not support full SVG 1.1



Freigabe:	
Erstellt:	Freigegeben
Name: <input checked="" type="checkbox"/> [✓ noll, 2022-07-12]-Freigabe offen	Name: <input type="checkbox"/> Freigabe offen
Datum:	Datum:

From: <https://www.test-it.gdl-solutions.de/> -

Permanent link: <https://www.test-it.gdl-solutions.de/doku.php/haca:fachbereiche:qualitaetsicherung:handbuch:arbeitsanweisungen:4.2-aa-60?rev=1658141906>

Last update: 2025/08/28 12:40

