
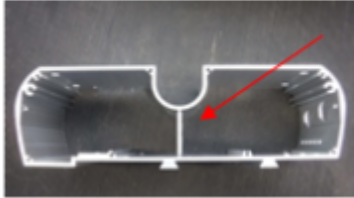


Management-System Handbuch	VA = Verfahrensweisung		
	✓ AA = Arbeitsweisung		
	FB = Formblatt		
	PA = Prüfanweisung		
Titel: Montageanleitung für Clifter Typ 7030.01		Nr.: HACA 4.2-AA-76	
<div><div><div>1. Zweck / Ziel:</div><div>Sichere und fehlerfreie Montage des Clifter</div></div><div><div>2. Geltungsbereich:</div><div>WZB Montage Clifter</div></div><div><div>3. Beschreibung der Inhalte:</div><div>• Kurzbeschreibung der Montage des Clifter</div></div><div><div>4. Mitgelte Dokumente und Unterlagen:</div><div><div>• Zeichnung 435.20.001.(x)</div><div>• Zeichnung 435.20.064.(x)</div><div>• Zeichnung 435.20.074.(x)</div><div>• Zeichnung 435.20.071.(x)</div><div>• Zeichnung 435.20.063.(x)</div><div>• 4.2-PA-27 Endabnahmeprüfung für Clifter Typ 7030.01</div><div>• 4.1-AA-01 Bearbeitung von Retouren, Reparaturen, Rekl.</div><div>• 4.2-FB-09 Erstabnahmen, Reklä.,Rep., und Retouren.</div><div>• 4.2-AA-20 Werksebstprüfung</div><div>• 4.2-PA-29 Reparaturaufnahme für Fallschutzläufer und Clifter</div></div></div></div>			

5. Auftragsunterlagen - Prüfen

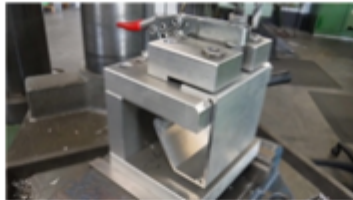
6. Gehäuse Mittelteil - Vorbereiten

- Mittelsteg rausschneiden und abschleifen
- Alle Löcher entgraten
- Gewinde M6 ins Profil formen
- Gehäuse Mittelteil reinigen und entgraten



7. Griff - Vorbereiten

- Aufbohren auf 6,5 mm in der Vorrichtung

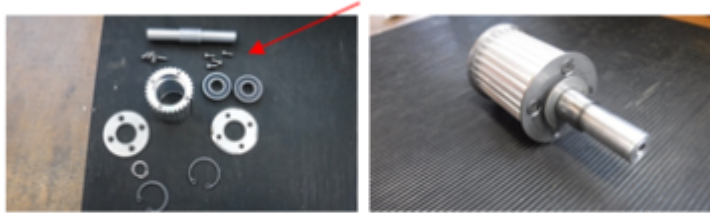


8. Unterteil - Vormontieren

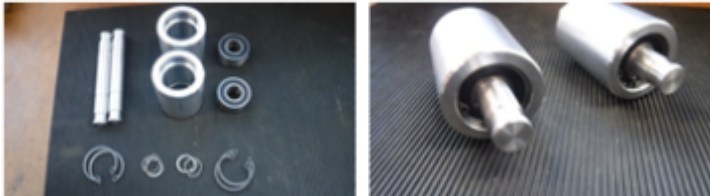
- Zahnriemenrad mit Achsen vormontieren, nach Aktueller Zeichnung 435.20.001(.)
(Achtung alle Schraube mit Loctite 243)



- **Antriebsrad vormontieren, nach Aktueller Zeichnung 435.20.001(.)**
(Achtung alle Schraube mit Loctite 243)



- **Zahnriemenrollen vorbereiten, nach Aktueller Zeichnung 435.20.001(.)**



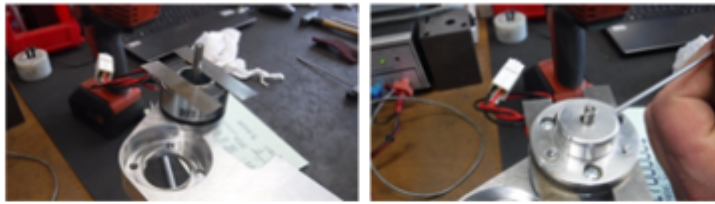
- **Seitenteil rechts vormontieren, nach Aktueller Zeichnung 435.20.001(.)**



- **Seitenteil links mit Bremsen vormontieren, nach Aktueller Zeichnung 435.20.001(.)**
(Bei Montage auf das Anschlusskabel achten - nach oben legen)



- Bremsen einstellen



- Abstandhalter unten vormontieren



- Beide Abstandshalter an linkes Seitenteil anschrauben



- Baugruppen Seitenteile links/rechts, Zahnräder und Zahnriemen verschrauben



- Zahnriemen spannen, Bremsseite auf Endmaß 172,5 mm, andere Seite auf 170,0 mm Einstellen



- Klemmschrauben mit Klemmfadensicherung fixieren



- Augenschrauben auf beiden Seiten einstecken



Freigabe:

Erstellt:	Freigegeben
Name: <input type="checkbox"/> Freigabe offen	Name: <input type="checkbox"/> Freigabe offen
Datum:	Datum:

From:
<https://www.test-it.gdl-solutions.de/> -

Permanent link:
<https://www.test-it.gdl-solutions.de/doku.php/haca:fachbereiche:qualitaetssicherung:handbuch:arbeitsanweisungen:4.2-aa-76?rev=1641468576>

Last update: 2025/08/28 12:40

