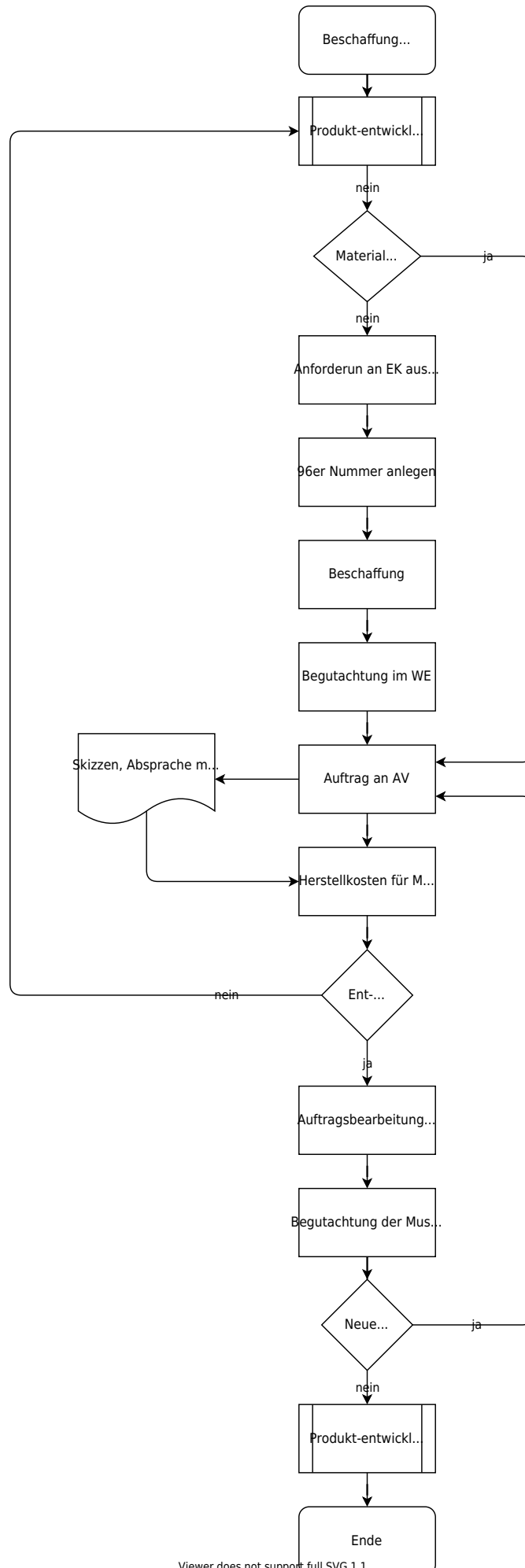


Management-System Handbuch	VA = Verfahrensanweisung	
	✓ AA = Arbeitsanweisung	
	FB = Formblatt	
	PA = Prüfanweisung	
<b>Titel: Beschaffung Mustermaterialien Herstellung von Muster</b>		Nr.: HACA 5.2-AA-03
<b>1. Zweck / Ziel:</b>		
Diese Arbeitsanweisung regelt die Beschaffung von Mustermaterialien sowie die interne oder externe (Zukaufteile) Herstellung von Musterteilen.		
<b>2. Geltungsbereich:</b>		
HACA gesamt		
<b>3. Beschreibung der Inhalte:</b>		
<p>3.1 Mustermaterial</p> <p>Erst muss eine 96er-Teilenummer für das zu beschaffte externes Material (außer Norm- und DIN-Teile) und Musterteile angelegt werden. Dann wird nach Vorgabe vom TB, falls nötig, ein Prüfzeugnisse (z.B. Musterbericht) angefordert.</p> <p>Falls keine Prüfzeugnisse angeliefert werden, wird durch die Eingangsprüfung die Richtigkeit, zumindest maßlich, sichergestellt. In der Anforderung und in der Bestellung muss ersichtlich sein, dass es sich um „Muster“ handelt. Diese Materialien sind für die Serie zunächst gesperrt, können aber nach entsprechender Prüfung (z.B. spätere Begutachtung/Tests der Musterteile) vom TB für die Serie freigegeben werden.</p> <p>Werden Bestände von Mustermaterialien für die Serie freigegeben, so ist dies wenn nötig, durch Umlagerung zu veranlassen (TB informiert QS).</p> <p>3.2 Prüfungen</p> <p>Die erforderliche Prüfung bzw. Begutachtung der hergestellten Musterteile wird vom TB veranlasst sowie durchgeführt.</p>		
<b>4. Mitgeltende Dokumente und Unterlagen:</b>		
VA Produktentwicklung		
<b>5. Ablauf:</b>		





Viewer does not support full SVG 1.1

Freigabe:	
Erstellt:	Freigegeben
Name: <input checked="" type="checkbox"/> [✓ noll, 2022-07-12] <del>Freigabe offen</del>	Name: <input checked="" type="checkbox"/> [✓ helwig, 2022-10-27] <del>Freigabe offen</del>
Datum:	Datum:

From:  
<https://www.test-it.gdl-solutions.de/> -

Permanent link:  
<https://www.test-it.gdl-solutions.de/doku.php/haca:fachbereiche:qualitaetssicherung:handbuch:arbeitsanweisungen:5.2-aa-03>

Last update: 2025/08/28 12:40

