
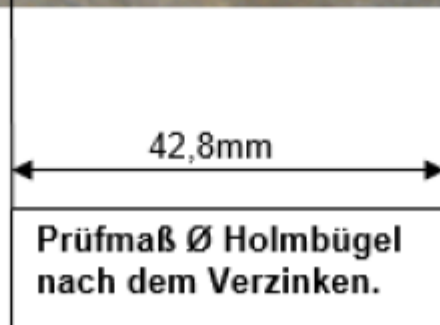


Management-System Handbuch	VA = Verfahrensanweisung		
	AA = Arbeitsanweisung		
	FB = Formblatt		
	PA = Prüfanweisung		
<b>Titel:</b>		Nr.:	

- 1. Zweck / Ziel:**
- 2. Geltungsbereich:**
- 3. Beschreibung der Inhalte:**



Bild Nr.1



**4. Mitgeltende Dokumente und Unterlagen:**

## 5. Handhabung und Verwendung der Prüflehre:

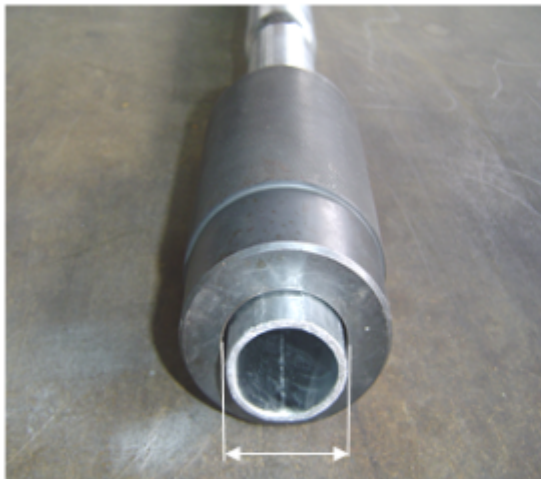


Bild Nr.2

Prüflehre über das eingezogene Ende des Holmbügels setzen.



Bild Nr.3

Die Prüflehre muss sich über die ganze Länge der eingezogenen Seite schieben lassen.

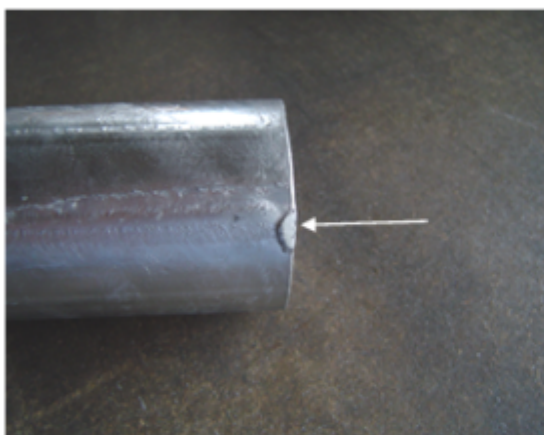


Bild Nr.4

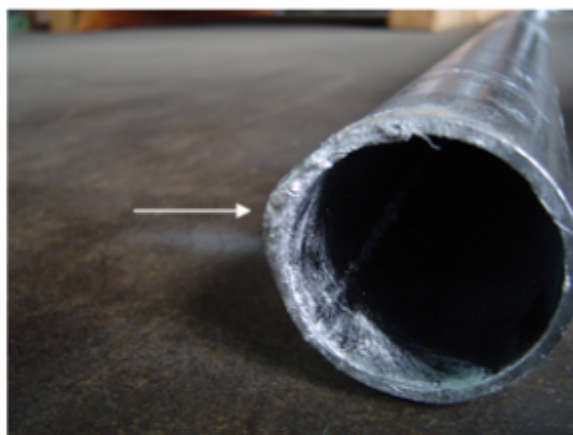


Bild Nr.5

Nicht entfernte Zinkrückstände führen dazu, dass sich die Prüflehre nicht über die Holmbügel stecken lässt. Ein Aufstecken auf Leiterteile ist daher nicht möglich, die Qualitätsrichtlinien wurden nicht erfüllt.

### 5. Ablauf:

Freigabe:	
Erstellt:	Freigegeben
Name: <input type="checkbox"/> Freigabe offen	Name: <input type="checkbox"/> Freigabe offen
Datum:	Datum:

From: <https://www.test-it.gdl-solutions.de/> -

Permanent link: <https://www.test-it.gdl-solutions.de/doku.php/haca:fachbereiche:qualitaetsicherung:handbuch:arbeitsanweisungen:5.5-aa-10?rev=1639652059>

Last update: 2025/08/28 12:40

