


Management-System Handbuch		VA = Verfahrensanleitung	
	✓	AA = Arbeitsanleitung	
		FB = Formblatt	
		PA = Prüfanweisung	
Titel: Schutzgasschweißen MIG / MAG			Nr.: HACA 4.2-AA-09-0(730502_SchutzgasschweißenMIG_MAG) Seite 1 von 2

1. Zweck / Ziel:

Manuelles Schweißen von Stahl, Alu und VA um eine einwandfreie Schweißverbindung zu erzielen.

2. Geltungsbereich

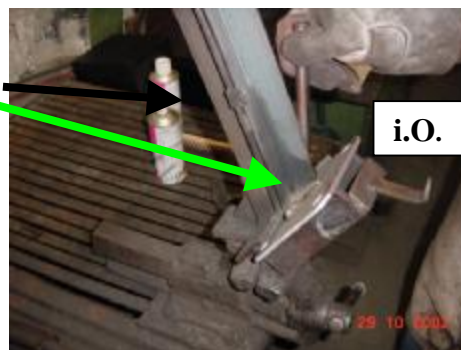
Handarbeitsplätze in der Metallfertigung

3. Beschreibung der Inhalte:

3.1 Einrichten / Rüsten

Vor der Inbetriebnahme oder bei Schichtbeginn prüfen:

- Einrichten / Rüsten nach Zeichnung
- Materialbereitstellung
- Persönliche Schutzausrüstung
- Transportgestell bereitstellen
- Bereitstellen der Prüflehre, wenn erforderlich – siehe Arbeitsplan



3.2 Bedienen

- Material einlegen
- Spannen
- Heften und schweißen
- Bei Bedarf Schweißstelle „reinigen“ – siehe Arbeitsplan
- Geschweißtes Teil in Transportbehälter ablegen

3.3 Prüfen

laufende Überwachung: visuelle Begutachtung der Schweißnähte nach Zeichnung (keine Poren; spritzerarm...)
Teile überprüfen mit Prüflehre laut Arbeitsplan

3.4 Instandhaltung und Wartung

Überprüfung Kühlwasser

Schlauchpaket: Ummantelung auf Rissfreiheit prüfen;

Stecker in Ordnung ?; Seele, Düsen, Pistole in Ordnung ?

Massekabel in Ordnung ?, elektrische Anschlüsse ohne Schäden

Nach Verfahrensanleitung „Wartung“

Mindestwartungsintervall (Durchführung ist in Checkliste Wartung zu dokumentieren)

4 Mitgeltende Dokumente und Unterlagen

Bedienungsanleitung der Anlage

Arbeitsschutzvorschriften


Formblatt Checkliste Wartung

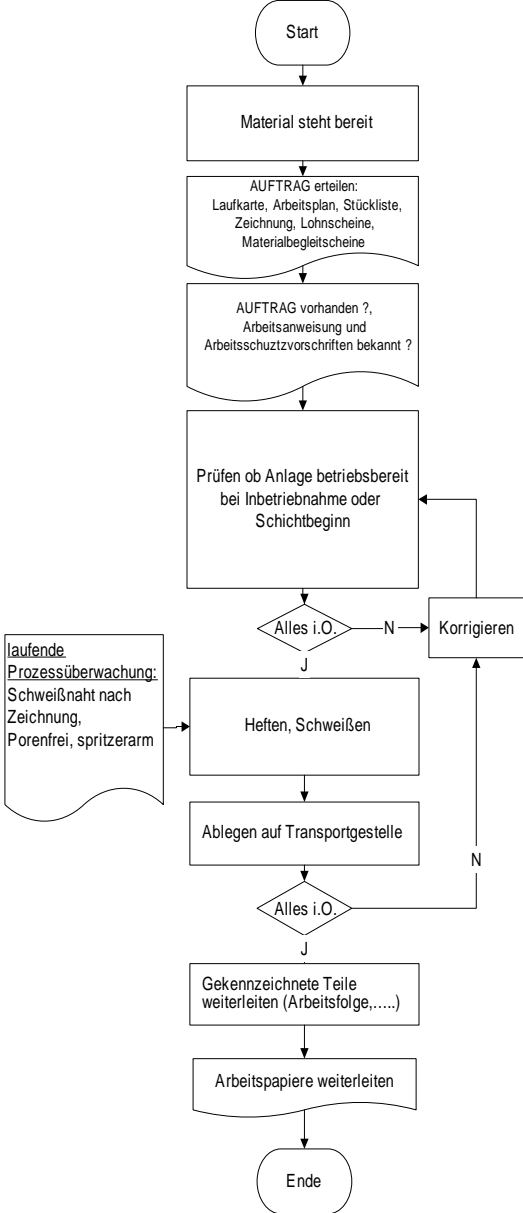
VA Wartung

AA Werker Selbstprüfung

Freigabe:

Ersteller		Freigegeben:		Genehmigt:	
Name:		Name:		Name:	
Datum:		Datum:		Datum:	
Verteiler					
GL	VK	VWA	AV	TB	QS
BT	HF	MF	Alu/GFK	WZB	Sonstige:

Management-System Handbuch		VA = Verfahrensanweisung	
	✓	AA = Arbeitsanweisung	
		FB = Formblatt	
		PA = Prüfanweisung	
Titel: Schutzgasschweißen MIG / MAG			Nr.: HACA 4.2-AA-09-0(730502_SchutzgasschweißenMIG_MAG) Seite 2 von 2

5. Ablauf	V	M	I	Bemerkung
	MA	EI		Abkürzungen: MA = Mitarbeiter ME = Meister EI = Einrichter BT = Betriebsleitung Technik AS = Arbeitsschutz AV = Arbeitsvorbereitung QS = Qualitätssicher
	AV	ME		
	ME	MA EI	BT AS	
	MA	EI		
	EI	MA		
	MA			
	MA			
	MA			
	MA	ME		

Freigabe:										
Ersteller			Freigegeben:				Genehmigt:			
Name:			Name:				Name:			
Datum:			Datum:				Datum:			
Verteiler										
GL	VK	VWA	AV	TB	QS	EK	VS	RW	EDV	WB
BT	HF	MF	Alu/GFK	WZB	Sonstige:					